



日本共産党 市議会報告



市議会議員
元木美奈子

入船 4-37-14
☎355-8526
minamotonton@
jcom.home.ne.jp



市議会議員
美勢 麻里

北栄 2-3-16-203
☎354-9269
m5mise@jcom.
home.ne.jp

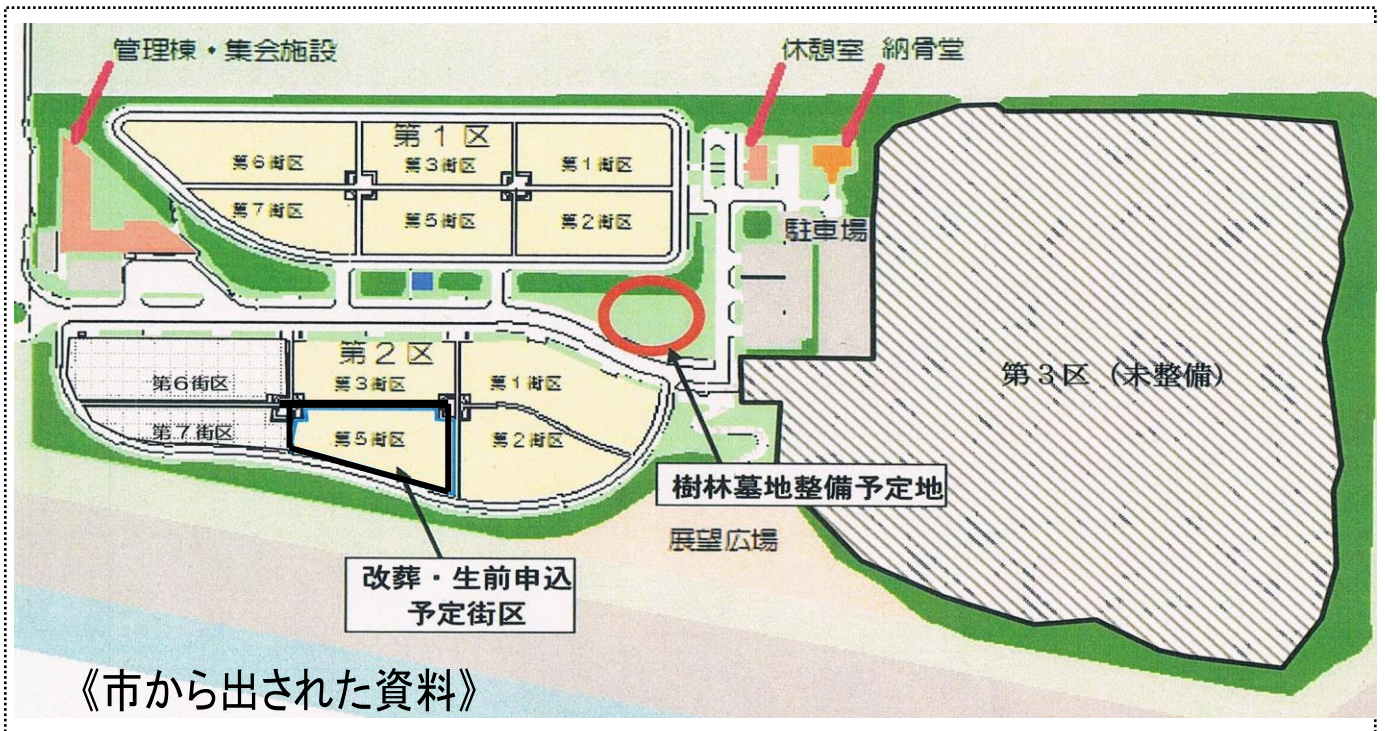
2014年9月1日 第1300号
【発行】
日本共産党浦安市議団
市役所内控え室(議会棟1階)
☎&FAX (350)1243

子育ても老後も安心
住み続けたい浦安を

9月 議会

会期は1日から24日まで

市当局からだされた議案は21件と25年度決算認定



墓地公園

樹林墓地の整備

生前受付が可能に!

9月議会が一日から始まりまし
た。日程は裏面でご覧ください。
市当局から提案された議案は21
件。陳情が1件、認定議案として平
成25年度決算も出されました。
議案の一部を紹介します。

「死後、家族に迷惑をかけたくない」
「自分の気に入った石や場所などを選
びたい」「ふるさとの墓地の引越選
したい」など墓地に対して、これまで
市民からの様々な要望が寄せられて
いました。

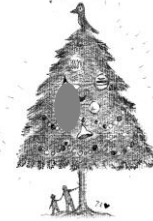
市は新たに「生前申込み」の受付と
「樹林墓地」の整備を行います。

「生前受付」は70歳以上を対象に通
算10年以上浦安市に住居登録してい
る方を対象にしますが、受付数は制限

《議会日程》

月	日	曜日	審議内容
9	1	月	招集日
	8	月	本会議 会派代表総括質疑 (みせ麻里議員)
	10	水	都市経済常任委員会 (みせ麻里議員)
	11	木	総務常任委員会
	12	金	教育民生常任委員会 (元木美奈子議員)
	18	木	本会議 一般質問
	19	金	本会議 一般質問
	22	月	本会議 一般質問
	24	水	本会議 一般質問 討論・採決

する予定です。
「樹林墓地」は共同墓地のシンボルとして樹木を植えて、生前受付も可能とし、遺骨を布袋に入れたまま納骨する方式を採用します。



「改葬」(お墓の引っ越し)受付は、これまでも募集時期や数を限定して実施してきましたが、この度の条例の一部改定に合わせ、「改葬」を条文に規定します。今年8月中旬に申込書を希望者に配布し、9月中旬に申し込みを受

付け、公開抽選の結果を12月1日に公表の予定です。

墓所5864基
全体の42%整備完了

(昨年12月現在)

墓地公園(4万坪)は、平成25年12月現在、第2区第5街区までに墓所を5864基、納骨堂を492基整備済みです。

将来人口に対応するために、全体的な整備計画は墓所が14000基(芝生式3m²)、納骨堂が2000基を予定しています。

入船北小学校を廃校し
入船南小学校と統合

新名称を「入船小学校」

市は入船北小学校を廃校し、入船南小学校と統合する計画を公表していましたが、新年度から実施する方針で、統合後の学校名を「入船小学校」とすることを明らかにしました。

子ども・子育て新制度

新年度からスタート
3条例を提案

- ①家庭的保育事業等の設備・運営の基準を定める条例
- ②施設や事業者の確認基準を定める条例
- ③学童保育の設備・運営基準を定める条例

政府が政省令で示した条例案には問題が多くあるにもかかわらず、浦安市は国基準どおりの

条例案を提案しています。

市町村には実施主体としての裁量権があり、子どもの権利保障の立場から、これまでの浦安市の基準改善の努力をふまえた条例を提案すべきです。

保育基準

後退させず
引き上げを



家庭的保育事業等とは、①3歳未満児を対象とする家庭的保育事業(5人以下)、②小規模保育事業(6人から19人、A、B、Cの3タイプ)、③居宅訪問型保育事業、④事業所内保育事業。新制度で新たに位置づけられたものですが、ビルの一角を改修するなどして低コストで容易に設置できる保育として奨励されています。また、国の認可基準は、ほとんどの事業で保育の担い手は保育士資格を必要とせず、研修のみでいいとしています。給食も外部搬入が認められており、自園給食方式が軽視されています。これらは現行の認可保育所との大きな隔たりがある基準となっており、子どもが受ける保育に格差を持ち込むものです。